



BIENVENUE !

BUREAU VALLEE

Activité : franchise, vente de fournitures de bureau - **Capinghem (59)**
Gérant : Frédéric BONTEMPS
Nombre d'emplois : 3
Investissement global A&S : 62 500€ dans le cadre de la création de l'entreprise
Partenaires financiers : Crédit du Nord, Caisse d'Épargne
Accompagnateur : Gérald THIÉBAUT

LITTLE TIME

Activité : restauration rapide, salon de thé - **Lille (59)**
Présidente : Claudette HAMON
Nombre d'emplois : 9
Investissement global A&S : 30 000€ dans le cadre du développement de l'entreprise
Partenaires financiers : Initiative Lille Métropole Sud, BPI France
Accompagnateurs : Jean-Pierre COMPAGNE et Bernard WAUQUIER

VOIX PUBLIQUE

Activité : agence de communication spécialisée en mobilisation citoyenne **Lille (59)**
Gérante : Julie SEYDOUX
Nombre d'emplois : 6
Investissement global A&S : 75 000€ dans le cadre du développement de l'entreprise
Partenaires financiers : Nord Actif, Crédit Coopératif

BON VENT !

A-VOLUTE

Activité : technologies de son 3D **Villeneuve d'Ascq (59)**
Gérant : Tuyen PHAM
Investissement global A&S : 210 035€

LILAS AUTOPARTAGE (CITIZ LILLE ARRAS)

Activité : solution d'autopartage permettant d'accéder 24h/24 à une voiture en libre-service - **Lille (59)**
Gérante: Claire LAMBERT
Investissement global A&S : 5 000€

NOS ACTIONS REQUIÈRENT DES BÉNÉVOLES !

Avec vos compétences et votre expérience, devenez un acteur de l'économie solidaire auprès d'Autonomie et Solidarité, le capital-risqueur solidaire lillois !



A&S, société coopérative de capital-risque, soutient les entreprises des Hauts-de-France avec un apport financier rapide et un accompagnement sur mesure. Ainsi 8 entreprises ont profité de ses services pendant le confinement, 13 depuis le début de l'année. Autonomie et Solidarité est aujourd'hui présente dans 105 entreprises. Depuis sa création il y a 30 ans à Lille, A&S a accompagné plusieurs centaines d'entreprises.

Contactez Sandrine DANNI, secrétaire générale d'AES
sandrine.danni@autonomieetsolidarite.fr
06.17.54.83.49

Autonomie et Solidarité est une chance pour les entreprises des Hauts-de-France créatrices d'emplois, un soutien à la fois financier, stratégique et moral de l'entrepreneur qui doit faire face actuellement aux plus grandes difficultés. Vous aimez votre région, devenez acteurs de l'économie solidaire et apportez vos compétences à ces nouvelles entreprises. ■

FINANSOL ET LA CROIX DÉVOILENT LE NOUVEAU BAROMÈTRE DE LA FINANCE SOLIDAIRE

Edition 2020-2021.
Quelle évolution pour la finance solidaire en 2019 ?

Finansol, en partenariat avec le Journal La Croix, dévoile les derniers chiffres et tendances dans les pages du quotidien. ■



L'Actionneur

LE JOURNAL D'INFORMATIONS D'AUTONOMIE ET SOLIDARITÉ

www.autonomieetsolidarite.fr

JUILLET 2020 > N°85



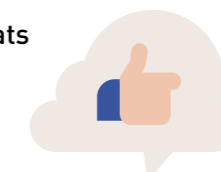
autonomie
&solidarité
Activons votre succès



GRAND SUCCÈS POUR LE GRAND PRIX A&S 2020

Succès considérable en cette année des 30 ans d' A&S avec 66 dossiers de candidature déposés.

Les trois lauréats sont...



Réponse lors de notre Assemblée Générale....

Malgré le confinement, le jury a procédé aux sélections par vidéo conférence et les 10 nominés ont été auditionnés par vidéo les 11 et 12 juin dernier. ■

REPORT DE NOTRE ASSEMBLÉE GÉNÉRALE ANNUELLE

Au vu de la crise sanitaire, le Conseil d'Administration a décidé de reporter courant novembre la tenue de l'assemblée générale qui a lieu habituellement courant juin. En effet, nous souhaitons vous accueillir dans les meilleures con-

ditions possibles et profiter de cette réunion pour récompenser les lauréats du Grand Prix 2020.

[La date et les éléments vous seront communiqués dès que possible.](#) ■

L'Actionneur - 146 rue Nationale - 59000 LILLE - Tél. 03 20 14 30 62 - info@autonomieetsolidarite.fr - SIREN 380 525 816 - www.autonomieetsolidarite.fr - Crédits photos : Autonomie et Solidarité - Conception : Bonnes nouvelles des étoiles - Comité de rédaction : Jean-Marc NAVEZ, Maité LECOCQ - Impression : Gantier à Marly sur papier recyclé - Tirage : 2500 exemplaires - N°ISSN : 1157-8114 - Dépôt légal : juillet 2020.



CONVICTIONS

La crise épidémiologique et les mesures indispensables mises en place pour la combattre ont mis beaucoup de nos entreprises dans une situation difficile : activité réduite ou à l'arrêt, difficultés d'approvisionnement, fermeture de certains marchés, modifications des modes opératoires afin d'assurer la sécurité des collaborateurs, etc...

Autonomie & Solidarité, fidèle à ses engagements de solidarité, s'est rapprochée des entreprises qu'elle finance et les a accompagnées en examinant avec elles les conséquences de la situation sanitaire sur leur activité et les soutiens qu'A&S pouvait mettre en œuvre pour les aider à passer ce cap difficile. Grâce à cette solidarité qui a évité d'abord leur isolement, nous comptons accroître leur résilience face aux événements.

Vous trouverez dans ce numéro, quelques-unes des initiatives de nos entreprises et rappelons combien nous sommes fiers de les accompagner.

Aussi, pour assurer leur sécurité et celle de leurs proches, nous avons fermé nos bureaux et placé l'ensemble de notre équipe en télétravail. Toutes les réunions non indispensables ont été reportées sine die, les réunions indispensables à la gestion d'A&S, sont conduites par téléconférence et par vidéoconférence. Nous restons bien évidemment joignables par tous par téléphone au 03.20.14.30.62 ou par mail.info@autonomieetsolidarite.fr

Nous vous encourageons à adopter les bons réflexes pour passer un bel été. Toutes et tous, prenez bien soin de vous.

 **JEAN-MARC NAVEZ**
Président du Conseil d'Administration

TEA TOGETHER, SOLIDARITÉ ENVERS LES MÉDECINS

Tea Together, fournisseur de confitures aux hôtels de luxe du monde entier, a offert ses kits visiteurs aux médecins.



« J'ai demandé au personnel de prendre ses congés et puis ça sera chômage technique ensuite ! » mais il n'a pas oublié de faire sa B.A avant fermeture : « Je me suis rendu compte que les cabinets médicaux ici n'avaient rien du tout, il me restait 90 kits visiteurs qui contiennent blouses, masques et charlottes. Certes ils ne sont pas aux normes recommandées et c'est pas grand chose, mais c'est mieux que rien ! » ■

ELI GIFFORD
Gérant de Tea Together

<http://teatogether.com/>
03.21.94.90.00

CLARANCE HOTEL LILLE, UNE UNION QUI FAIT LA FORCE !

Face à la crise sanitaire, l'esprit solidaire reste bien présent chez Clarence.



Plus de 600 paniers repas réalisés à l'initiative du Chef Thibaut Gamba pour soutenir le personnel hospitalier et médical grâce à différents partenaires comme le maraîcher Jean-Michel, le poissonnier Martin, la société SERDEC et le boucher Lesage sans qui rien n'aurait été possible ! ■

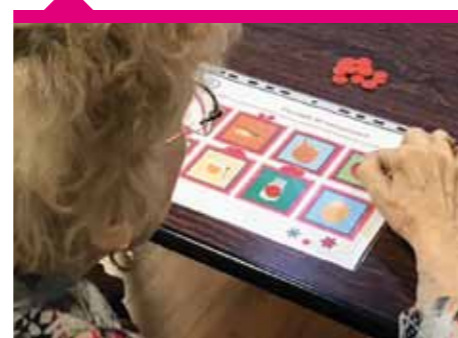
www.clarancehotel.com
03.59.36.35.59
clarancehotel

WIVY ET SES ANIMATIONS

L'offre d'animation a été multipliée par 3 et chaque semaine, la gazette de Wivy propose plus de 20 pages de jeux à imprimer.

Le déclenchement du plan bleu et l'interdiction des visites en EHPAD bouleversent les liens sociaux avec nos aînés. Wivy assure ses clients de son entier dévouement pour les accompagner dans ce moment de crise sanitaire. ■

www.wivy.fr
03.74.09.47.82
WivyFrance



TALENTS DE FERMES, AU SERVICE DES PLUS VULNÉRABLES

Durant cette période compliquée, vous pouviez passer vos commandes par téléphone et les retirer en magasin.

Pendant la période de confinement, Talents de Fermes livrait gratuitement à domicile les personnes de plus de 65 ans, les personnes souffrantes ou les mères de famille dans un rayon de 5 kms. ■



www.talents-de-fermes.fr
06.42.23.08.07
07.72.33.24.58
Talents-de-Fermes-288742644639671/

TÉLAÉ DESIGN, À VOS MASQUES !

Des masques barrière répondant aux recommandations du Groupe AFNOR, voilà le défi relevé par Têlaé Design studio de création textile dédié aux professionnels.



www.telaedesign.fr
03.62.65.92.64
telaedesign



Avec des motifs exclusifs pour un masque moins anxiogène et plus attractif pour votre image de marque :

- 3 tailles disponibles pour protéger les grands ET les petits,
- Des matières certifiées OEKO-TEX® pour être plus respectueux,
- Garantie 30 lavages pour un masque tissu plus durable,
- Un pince nez pour plus d'ergonomie,
- 2 circuits de fabrication, Made in France et Pologne pour plus de réactivité,
- Une pochette de transport en option pour être plus pratique au quotidien. ■



“ Soutenez les restaurants, bars et salons de thé qui proposent des plats à emporter ”

DANS QUEL BUT A ÉTÉ CRÉÉ CE SITE ?

Notre but est d'aider les commerçants indépendants à garder une visibilité et nous permettre de continuer à consommer local.

Continuez à consommer chez vos restaurateurs, bars & salons de thé préférés.

Rendez-vous sur :

<https://bit.ly/vente-a-emporter-metropole>

pour retrouver les restaurants, bars et salons de thé proposant la vente à emporter.

www.mesenseignes.fr
06.37.01.38.72
mesenseignes