

ÉLECTION DU CONSEIL D'ADMINISTRATION : NOS FUTURS ADMINISTRATEURS

Comme le prévoient nos statuts, il a été procédé au tirage au sort pour déterminer l'ordre de sortie de la moitié des administrateurs. Blandine HUGLO, François TANCRÉ et PROMESSE DE FLEURS (Pascal GRIOT) ont quant à eux démissionné. Nous les remercions chaleureusement de leur investissement depuis de nombreuses années. Lors de notre prochaine AG, vous êtes donc appelés à voter pour élire les futurs administrateurs. Nous vous présentons les candidats à cette élection.



> Sylvain BLUNTZ

Actionnaire fondateur d'A&S en 1990. Mon expérience des entreprises m'a enseigné que le secret de la réussite c'est d'abord le client et que les clients ravis font les bons emplois pérennes. Autonomie est un outil fantastique pour multiplier les emplois dans les Hauts-de-France. Nous pouvons perfectionner cet outil en choisissant mieux les entrepreneurs auxquels nous accordons notre confiance, en mobilisant davantage de financements nationaux pour notre action régionale. Et faire davantage connaître l'action d'A&S car notre priorité « emplois » fait de nous un acteur unique dans les Hauts-de-France !



> Philippe BRANQUART

Membre d'A&S depuis 1990, j'ai rejoint le Conseil d'Administration depuis 3 ans. Les valeurs sociales et environnementales que nous y défendons me paraissent fondamentales dans la société d'aujourd'hui. Ayant pris en charge les relations avec les collectivités locales, mon objectif est de développer cette fonction en m'attachant à contribuer à la création de comités locaux d'A&S pour accroître notre présence et notre efficacité dans les bassins d'emploi autres que la métropole lilloise.



> Jean-Pierre DUPONCHELLE

Retraité actif, ancien cadre supérieur de Banque, j'ai ensuite managé plusieurs sociétés dans différents domaines d'activités au travers d'une société de holding et de conseil. Aujourd'hui, Président du fonds de dotation « Citoyens Solidaires », je reste très impliqué dans la Finance Solidaire (Nef, Cigales - association régionale, fédération, Caisse Solidaire, Garrigue, IES, Finansol). J'accompagne plusieurs TPE et PME en tant que « mentor » et actionnaire. Je souhaite apporter mon expertise et mon expérience au sein du conseil d'administration.



> Bruno DUPONT

Homme du Nord, licencié en Droit, diplômé du Centre de Perfectionnement aux Affaires (cpa) et de l'Institut d'Administration des Entreprises (iae). Commence sa carrière à la banque Scalbert-Dupont, puis à Paris à la Direction du réseau du groupe bancaire ANZ-GRINDLAYS. En janvier 1993, j'ai créé, à Bruxelles et Paris, EURALIA, spécialisée dans le conseil en affaires publiques européennes. Ancien Président du CFPC (Entrepreneurs et Dirigeants Chrétiens) Ile de France, conseiller honoraire du Commerce Extérieur de la France. Président du conseil d'administration d'A&S de 2015 à 2017.



> Pierre VINCENT

Actionnaire d'A&S depuis sa création, je me suis toujours intéressé à l'économie régionale. Enseignant chercheur à Télécom Lille, j'ai suivi l'évolution des nouvelles technologies. À ce titre, je participe à l'organisation du grand prix d'A&S. Face à la globalisation, j'estime qu'il est plus que jamais nécessaire que notre région développe ses atouts. Comme les nouvelles technologies s'appliquent à tous les domaines de production, l'investissement à faire pour maintenir les entreprises régionales dans la course est important. Je candidate au poste d'administrateur d'A&S pour contribuer à ce développement.



> Marie-Christine LENAIN

Depuis 3 ans, je participe au conseil d'administration d'A&S, en tant que représentante des Cigales. Je suis aussi actionnaire et j'accompagne bénévolement trois entreprises, je participe également aux comités d'engagement et aux groupes de travail. Je souhaite proposer ma candidature à titre per-sonnel, à l'heure où les Cigales désignent un nouveau représentant. J'y apporterai particulièrement mon regard et mes compétences en matière de ressources humaines.



> Christian LEROUGE

Créateur [1987] et gérant de la SARL C.I.D., bureau d'ingénierie spécialisé dans la conception et l'accompagnement de projets de développement et d'innovation. Formé à la gestion et à la problématique des projets, mon expérience s'est ensuite renforcée au travers de mes différents postes. Je transmets aujourd'hui mon entreprise et je suis prêt à m'investir dans une structure qui partage mes valeurs.



> Jacques IBLED

Jeune retraité, fort de mon expertise de manager d'entreprise, j'ai le souhait de partager cette expérience avec des créateurs et repreneurs d'entreprise. Ma physiologie d'engagement n'étant pas le profit, A&S, structure d'investissement solidaire pour notre région Hauts-de-France, correspond bien à l'esprit qui m'anime. L'Homme est bien au centre des projets !



> Jean-Marc NAVEZ

Directeur financier puis PDG de la holding du groupe Colgate Palmolive France. Appelé en Décembre dernier à remplacer un administrateur défaillant, j'ai pu apprécier au cours des six derniers mois le dynamisme d'une équipe qui s'investit totalement dans le développement de l'économie sociale et solidaire. Repérer les porteurs de projets, leur fournir le support financier qui leur fait défaut pour donner vie à leur projet et les aider à le développer en leur fournissant le support de professionnels dans les disciplines qu'ils ne maîtrisent pas et en les rassurant par notre confiance, y-a-t-il tâche plus motivante à l'issue d'une carrière professionnelle ! C'est pourquoi je souhaite poursuivre cet investissement personnel et je pose dès lors ma candidature à un nouveau mandat d'administrateur au sein du Conseil d'A&S. ■

L'Actionneur

LE JOURNAL D'INFORMATIONS D'AUTONOMIE ET SOLIDARITÉ

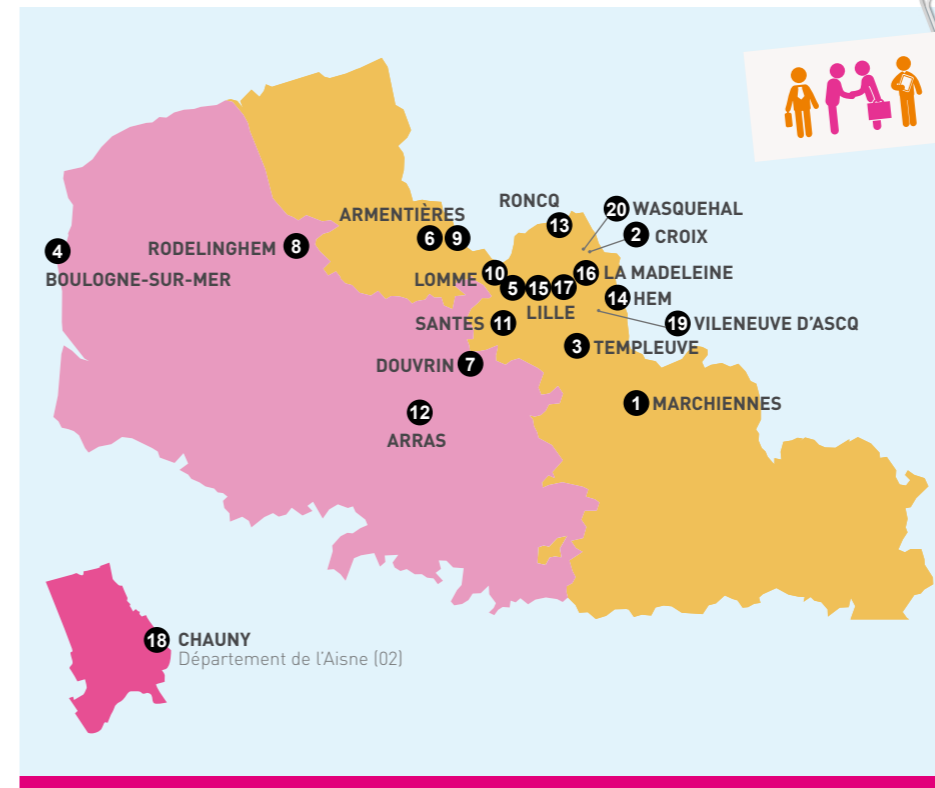
www.autonomieetsolidarite.fr

AVRIL 2018 > N°80



autonomie
&solidarité
Activons votre succès

LES 20 NOUVELLES PARTICIPATIONS DE 2017



CONVICTIONS

Le Conseil d'Administration vient d'arrêter les comptes du dernier exercice qui sont évidemment soumis à l'approbation de l'AG du 19 Juin prochain.

QUELLE « CONVICTION » TIRER DE CET EXERCICE ?

Si ces comptes sont équilibrés, comme prévu et annoncé à maintes reprises, les produits financiers ne suffisent plus à équilibrer le compte d'exploitation de telle sorte que, comme annoncé également, il nous faut impérativement, comme toute Société de Capital Risque, augmenter nos plus-values. La modification du mode de calcul de sortie du capital de nos entreprises-partenaires, plus axé sur la réalité des résultats, devrait nous le permettre. MAIS, pour certains de nos partenaires, il semble que « plus-value » et « solidaire » soient deux termes antinomiques...

JE SUIS PERSONNELLEMENT CONVAINCU :

- qu'intervenant souvent dans des « dossiers » difficiles, là où le système bancaire traditionnel refuse de s'investir,
- que notre intervention générant un « effet de levier » de 4 pour 1, (lorsqu'A&S investit un euro, d'autres investisseurs, en investissent 4 en complément),
- que nos investissements sont réalisés avec le souci de créer ou de maintenir le maximum d'emplois pérennes en Hauts-de-France
- Que l'accompagnement et les services de nos « experts » dont bénéficient nos entreprises-partenaires, JUSTIFIENT cette plus-value sur laquelle toutes les sociétés de Capital Risque en général et A&S en particulier, sont contraintes de compter pour équilibrer leurs comptes. Compte tenu de l'environnement actuel, c'est l'existence même d'A&S qui en dépend.



CHRISTIAN LEBLAN
Président du Conseil d'Administration

L'Actionneur - 146 rue Nationale - 59000 LILLE - Tél. 03 20 14 30 62 - info@autonomieetsolidarite.fr - SIREN 380 525 816 - www.autonomieetsolidarite.fr - Directeur de publication : Christian LEBLAN - Crédits photos : Autonomie et Solidarité - Conception : Bonnes nouvelles des étoiles - Comité de rédaction : Maïté LECOCCQ, Sandrine DANNON, Christian LEBLAN, Patrice DILLIES, Louis DESTOMBES - Impression : Gantier à Marty sur papier recyclé - Tirage : 2300 exemplaires - N°ISSN : 1157-8114 - A&S est agréée Entreprise Solidaire d'Utilité Sociale (ESUS) et labellisée FINANSOL - Dépôt légal : avril 2018.

ROSE BETTERAVE, LA BIO, COULEUR LOCALE

Si vous cherchez à être orientés dans vos choix d'articles bio, si vous voulez découvrir des astuces pour faciliter votre quotidien, si vous habitez Armentières ou les environs ou si vous y travaillez, rendez-vous chez ROSE BETTERAVE, une équipe sympa est là pour vous recevoir et vous conseiller.



> L'ORIGINE

En 2016, Agathe et Isabelle, suite à leur licenciement d'une entreprise industrielle, passionnées par la recherche d'une nourriture saine et bio, se sont réorientées vers le partage de leur passion au public. Un local tout neuf se trouvait disponible dans le quartier réaménagé de la gare d'Armentières. C'est ainsi qu'en Novembre 2017 est né sur un coin d'une rue piétonne à deux cents mètres de la gare, l'enseigne ROSE BETTERAVE !

de 9 h à 19 h tous les jours et de 10 h à 13 h le dimanche. D'après la mairie, il y a 15000 piétons par jour qui prennent le train à la gare d'Armentières. La situation est donc excellente.

> LES PRODUITS

Tous les produits sont évidemment bios avec une très grande part d'entre eux locaux ou régionaux. Quelques-uns sont en vrac. Les légumes et fruits sont localement de saison, mis à part quelques produits exotiques comme les bananes et kiwis, en provenance d'un importateur et coopérative bio. Le pain frais est délivré par deux boulangers locaux. On trouve outre les marques locales, quelques produits nationaux mais le prix reste globalement modéré. Produits diététiques, épices, aliments pour bébé, céréales, bières locales, produits d'entretien, etc. Si vous avez besoin d'être dirigés sur un produit, demandez conseil et l'on passera du temps à vous expliquer les choix possibles.

> LE MAGASIN

Devantures très claires agrémentées de grandes betteraves roses, il ne passe pas inaperçu. Des étagères en bois bien réparties sur une surface de vente de 150m², recueillent les articles étiquetés par famille. Une autre surface de 50 m² accueille le coin enfant, des tables et chaises pour les ateliers et ultérieurement une petite restauration. Une cuisine est intégrée au local. L'ouverture du magasin est de grande amplitude :

> L'AVENIR

On aime chez ROSE BETTERAVE faire les choses dans « le bon sens ». Après avoir renforcé l'équipe de vente, ouvert les séances d'informations, les ateliers de cuisine, la petite restauration et le stand de jus de fruits frais, la direction prendra les décisions pour augmenter sa notoriété par des actions marketing ciblées. On entrevoit déjà une belle réussite sociale. ■

DONNEZ UNE « AUTRE COULEUR » À VOS COURSES EN VENANT CHEZ ROSE BETTERAVE !

PATRICE DILLIES



l'essentiel...

SARL SCOP à capital variable
Gérante : Agathe LALOUX
Investissements A&S : 6000 euros en capital -
31 000 euros en compte courant
Activité : magasin bio
Date de création : novembre 2017
Emplois actuels : 3
Accompagnateur : Pierre LORTHOIR
Partenaires financiers : CIC, NEF

ROSE BETTERAVE
1 rue Norbert Schumann - 59280 ARMENTIÈRES
Tél: 06 64 35 77 55 - www.rosebetterave.fr
Email : contact@rosebetterave.fr



GROWW, VOTRE NOUVEL ASSISTANT DE JARDIN !

C'est le printemps chez A&S, voilà venu le temps de découvrir notre nouvelle entreprise associée : GROWW.

> L'IDÉE A GERMÉ

Son dirigeant, Benoît GRYSPEERDT, Tourquennois d'origine de 48 ans, de formation Edhec, a effectué à Paris des missions de contrôle de gestion, de production de films documentaires et d'éditions de jeux vidéo pour diverses entreprises - de TF1 à MK2. A la naissance de son troisième enfant, l'appel de la terre natale le fait revenir dans la métropole lilloise pour vivre dans une maison avec surtout un jardin dont il était privé à Paris. C'est là que le projet de Groww naîtra en voulant créer une entreprise de services et de conseils : Groww, dont l'ambition est de mettre un peu de technologie au jardin.

> DES CONSEILS AVISÉS

Quand on cherche des conseils de jardinage, on trouve ! Il y en a partout - sites internet, livres, magazines, forums... Malheureusement, cette information est « statique » : elle n'est pas personnalisée, ne correspond pas toujours à ma situation précise... Et c'est toujours à nous d'aller la chercher !

Groww inverse cette logique, en mettant l'information, la bonne, sous les doigts du jardinier, juste au moment où il en a besoin : l'appli-

l'essentiel...

SAS au capital de 50 000 euros
Président : Benoit GRYSPEERDT
Investissements A&S : 30 000 euros en capital -
60 000 euros en prêt participatif - 60 000 euros en obligations convertibles
Activité : application d'aide au jardinage qui reconnaît les plantes du jardin, et accompagne ensuite les jardiniers avec des conseils personnalisés et adaptés à leur situation.
Date de création : Octobre 2015
Emplois actuels : 3
Accompagnateur : François TANCRÉ
Partenaire financier : Caisse solidaire
GROWW - 11 bis rue Copernic - 59000 LILLE
Tél: 06 64 03 84 93 - www.groww.fr
Email : benoit@groww.fr

cation rappelle au jardinier semis, taille ou arrosages ! En plus, Groww adapte ses conseils à la situation de chacun et à ses conditions précises, selon sa localisation géographique et la météo !

> COMME UN « SHAZAM DES PLANTES »

Groww a développé avec une équipe de chercheurs du CEA-TECH (branche "technologique" du Commissariat à l'Énergie Atomique) une fonction de reconnaissance des plantes qui permet d'identifier par une simple photo les fleurs et plantes de jardin ou d'intérieur, facilitant les achats dans les jardinerie.

Merci Groww de nous aider à devenir un bon jardinier pour faire de notre jardin notre bonheur et notre fierté en toutes saisons. ■

LOUIS DESTOMBES



LA FERME DU BEAU PAYS

Activité : élevage biologique viandes et charcuterie

Lille (59)

Gérant : Grégory DELASSUS

Nombre d'emplois : 6

Investissement global A&S :

65 000 euros dans le cadre du

développement de l'entreprise

Partenaires financiers : les Cigales,

BPI, Caisse Solidaire

Accompagnateur : J.Pierre DUFLLOT

TEMP'O

Activité : vente, installation, dépannage, maintenance de matériel de cuisson pour les collectivités, l'hôtellerie et la restauration

Rodelinghem (62)

Président : Stéphane BLÉRARD

Nombre d'emplois : 8

Investissement global A&S :

73 000 euros dans le cadre du

développement de l'entreprise

Partenaire financier : BPI

Accompagnateur : François TANCRÉ

WETTONCRAFT

Activité : conception, industrialisation et assemblage final de bateaux de plaisance innovants

Roncq (59)

Président : Éric DIVRY

Nombre d'emplois : 4

Investissement global A&S :

149 431.66 euros dans le cadre

du développement de l'entreprise

BON VENT !

C4M

Activité : travaux de construction et de rénovation de bâtiments

Feuchy (62)

Gérant : François SALVIGNOL

Investissement global A&S :

60 080 euros